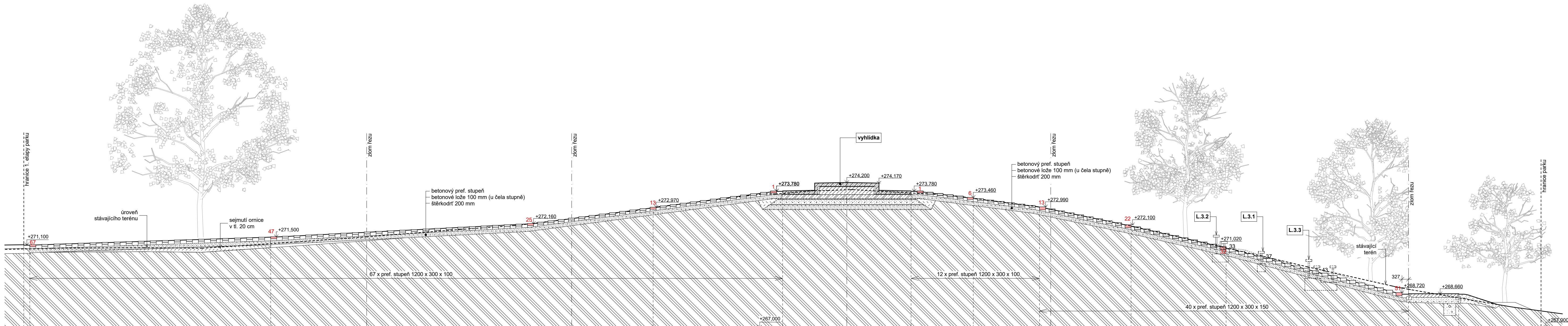
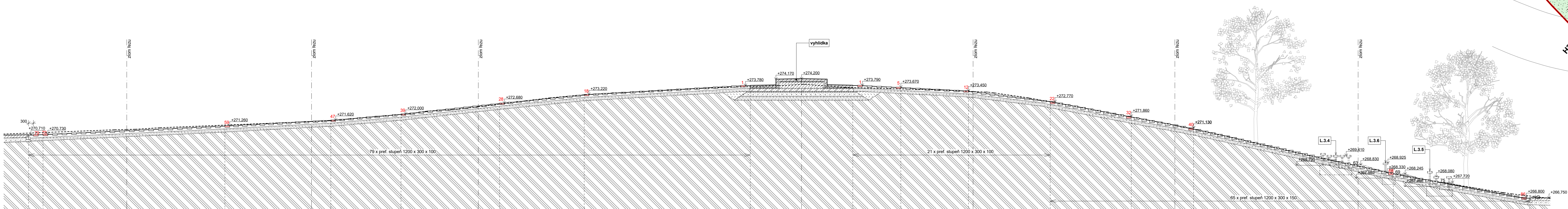


H1 - řez Homolkou 1:100



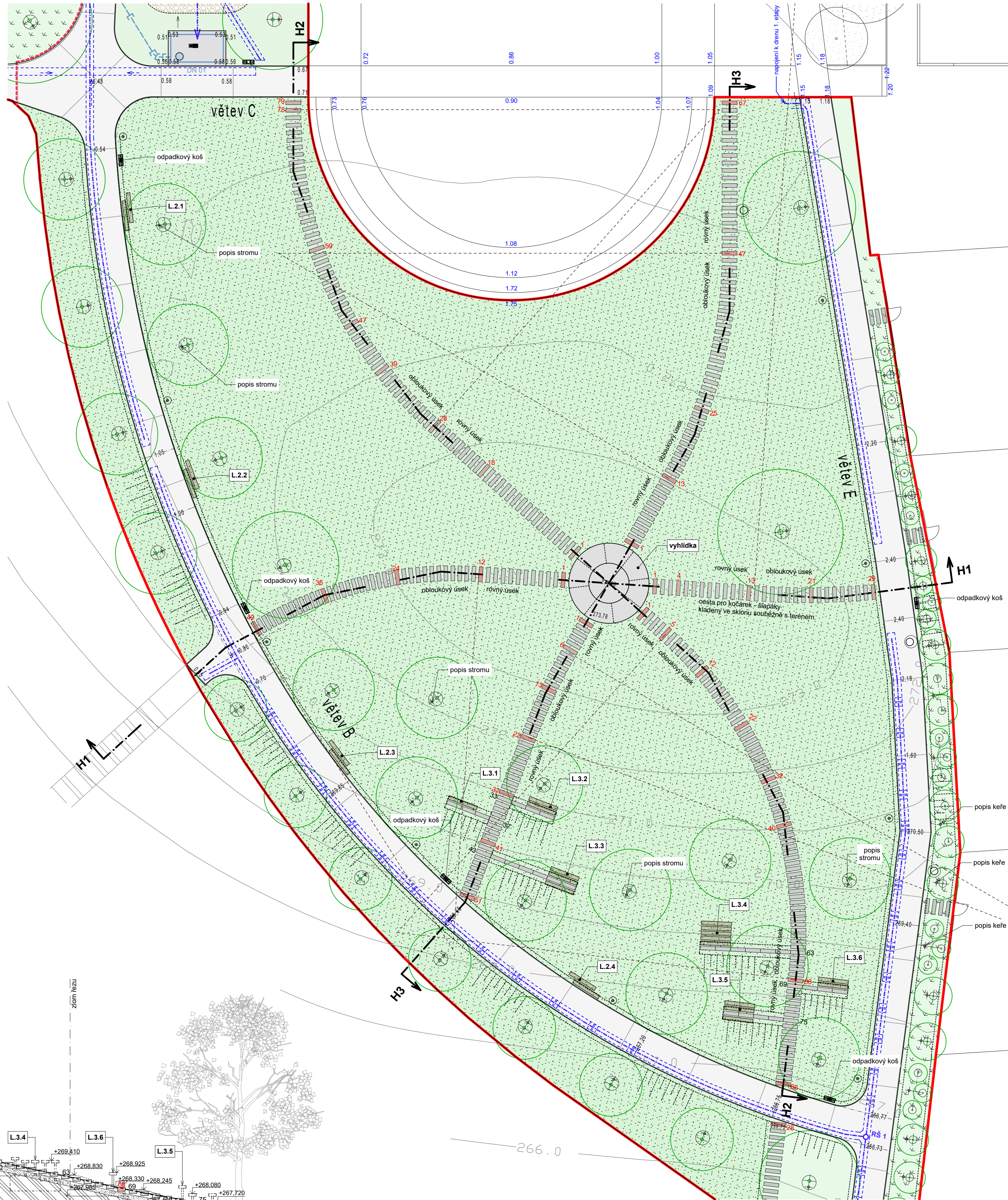
H3 - řez Homolkou 1:100



H2 - řez Homolkou 1:100

legenda

- | | | |
|----------------------------|----------------------|-----------------------------------|
| drenážní beton - chodníky | dřené kamenivo 4/8 | navezená omíta - vegetační vrstva |
| prostý beton | dřené kamenivo 4/32 | šlířková vegetační vrstva |
| železobeton - prefabrikáty | dřené kamenivo 16/32 | zemina - zápsy a nápsy |
| železobeton | šlířkordit | zemina původní |



Výškové umístění šlapáků bude po vytyčení na místě posouzeno a případně upraveno podle skutečné úrovně terenu. Výškové umístění lavic bude stanoveno relativně k reálné výšce přilehlého chodníku nebo šlapákové pěšiny.

stavebník: Město Beroun Ing. arch. Mgr. Alena Korandová Předmět: 2040, 205 01 Beroun	generální projektant: Ing. arch. Mgr. Alena Korandová Předmět: 2040, 205 01 Beroun	projekt: Park Homolka Beroun, 2. etapa Ing. arch. Mgr. Alena Korandová Ing. arch. Roman Koranda Předmět: 2040, 205 01 Beroun	datum: 2024.01 stavba: DPS / DPS část: D.5 měřítko: 1:100, 1:200 kód: D.5.3.3
---	--	--	--